



WOHNQUARTIER
GRÜNE MITTE
BRÜHL

HAUS P

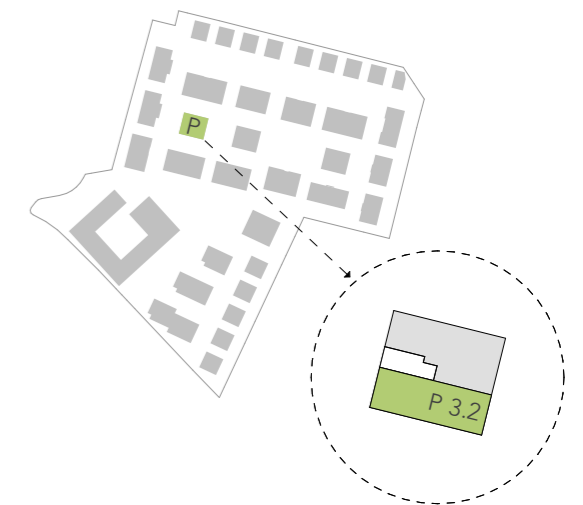
DACHGESCHOSS

3-Zi.-Whg. P 3.2 *



Wohnen Essen Kochen	26,1 m ²
Schlafen	15,9 m ²
Zimmer	10,2 m ²
Bad	7,9 m ²
WC	1,7 m ²
Flur	4,3 m ²
Diele	5,1 m ²
Abstellraum	1,1 m ²
Loggia (12,0 x 0,5)	6,0 m ²

Gesamtwohnfläche 78,3 m²
* barrierefrei



KONTAKT

06221 / 65 00 80

INFO@KALKMANN-WOHNWERTE.DE

K KALKMANN
WOHNWERTE



MASSE SIND UNVERBINDLICH UND
KÖNNEN VON DEN TATSÄCHLICH
GEBAUTEN MASSEN ABWEICHEN!

